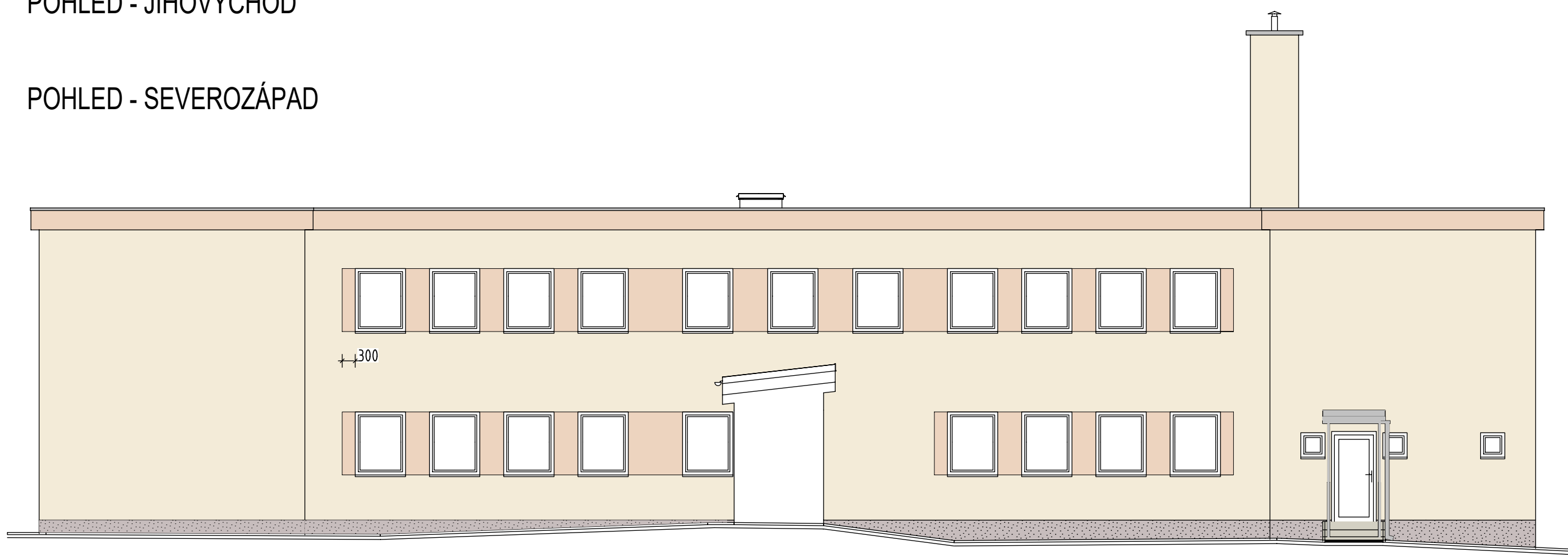
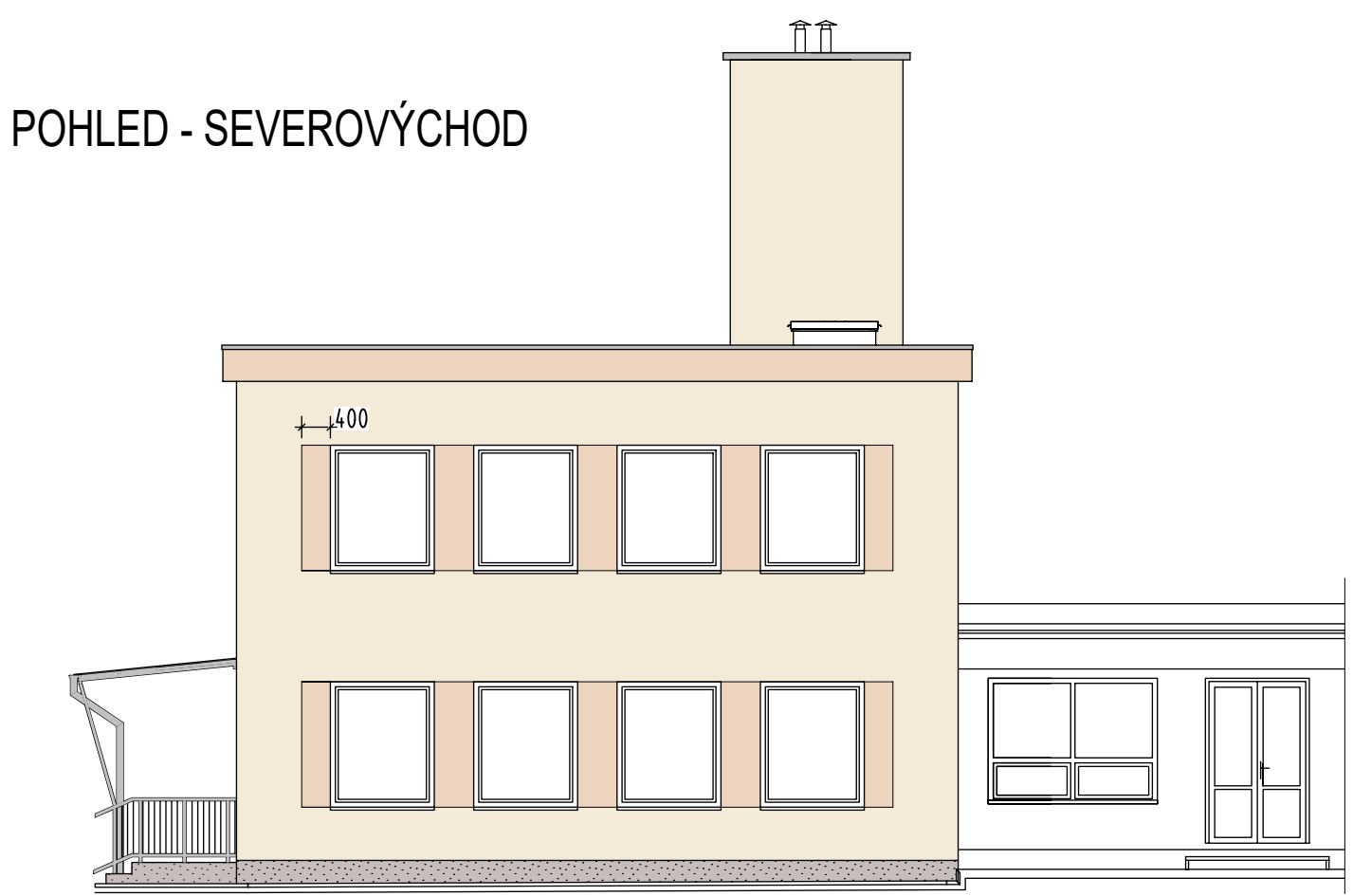


POHLED - JIHOVÝCHOD

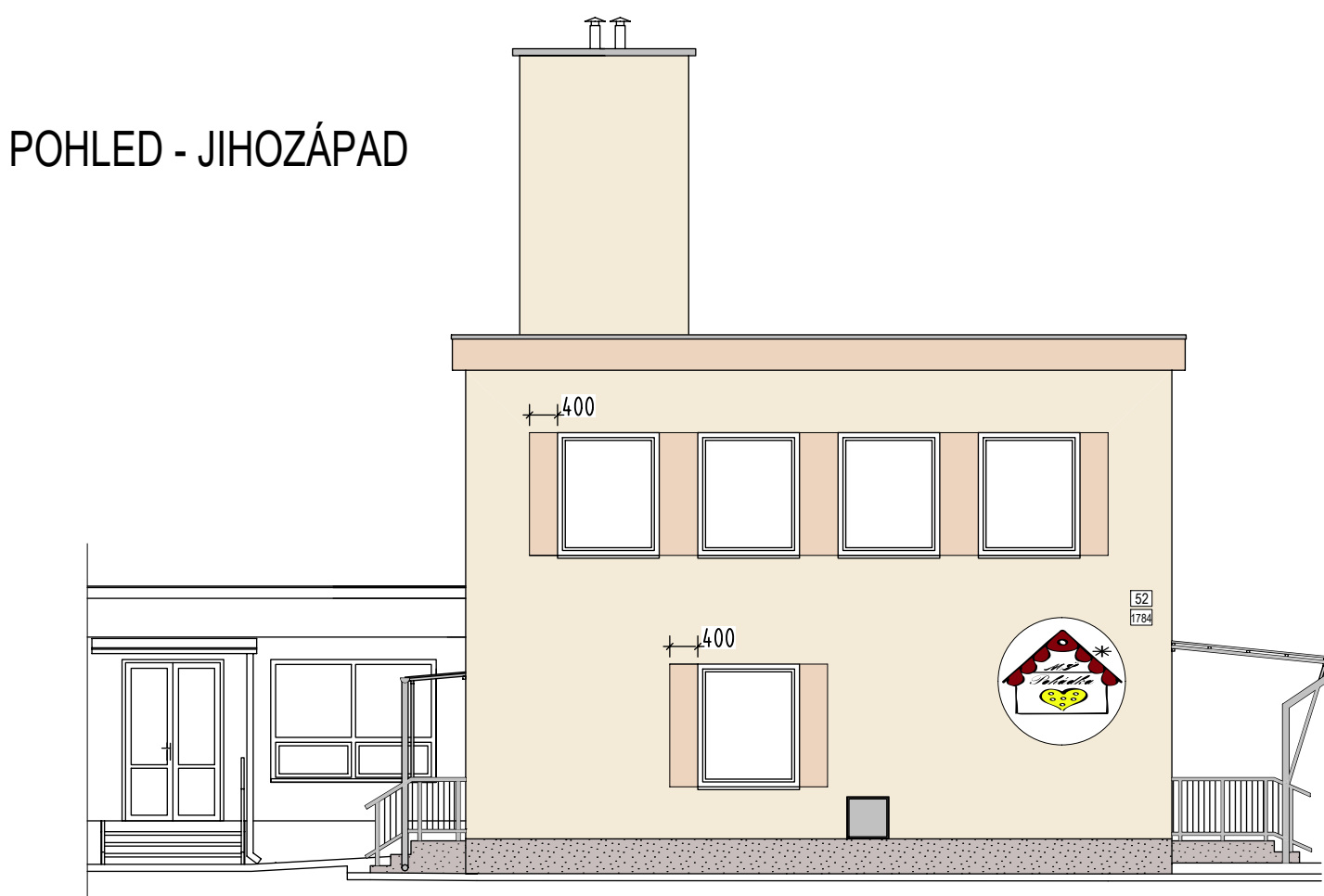
POHLED - SEVEROZÁPAD



POHLED - SEVEROVÝCHOD



POHLED - JIHOZÁPAD



LEGENDA :

- DEKORATIVNÍ MOZAIKOVÁ OMÍTKOVINA STŘEDNĚZRNNÁ
- BAREVNÁ EXTERIÉROVÁ OMÍTKA - SVĚTLE BÉŽOVÁ
- BAREVNÁ EXTERIÉROVÁ OMÍTKA - TLUMENÁ HNĚDÁ
- PARAPETY, OPLECHOVÁNÍ, ZÁBRADLÍ, PLECHOVÁ KRYTINA, PLECHOVÁ DVÍŘKA - RAL 7035 SVĚTLE ŠEDÁ
- RÁMY VNĚJŠÍCH VÝPLNÍ - PLASTOVÉ, BILÁ BARVA

POZNÁMKA:
BAREVNÉ ŘEŠENÍ JE ZPRACOVÁNO DLE NÁVRHU Ing. Arch. Ivo Tučka.
PŘI REALIZACI STAVBY BUDE PROVEDENO NAVZORKOVÁNÍ DVOU ZÁKLADNÍ BAREV VNĚJŠÍHO PLÁŠTĚ.
PŘESNÉ ODSŤINY BAREV BUDOU ODSOULHAŠENY ARCHITEKTEM, INVESTOREM A VEDENÍM MŠ.

Zodpovědný projektant ing. Monika Tomanová	Vypracoval ing. Monika Tomanová	Kreslil ing. Monika Tomanová	FRYS STAVEBNÍ PROJEKCE	
Kraj: Olomoucký	Městský úřad: Šumperk			
Investor: Město Šumperk, nám. Míru č.1, 787 01 Šumperk			Formát	4A4
Stavba: MŠ Jeremenkova, Šumperk - rekonstrukce pavilonu A			Měřítko	1:100
			Datum	05/2025
Specializace: D.1.1 Architektonicko - stavební řešení			Účel	DPS
			Číslo zakázky	24/44a
Název výkresu: POHLEDY - ŘEŠENÍ BAREV			Číslo výkresu:	Číslo paré:
			D18	